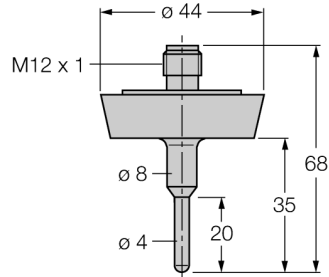


registro de temperatura  
sensor  
TP-504A-DN25K-H1141-L035

**TURCK**

Industrial  
Automation



- sensor Pt-100 según DIN EN 60751
- resistencia a la vibración y al choque
- conectable a TS, TTM, IM34, BL20, BL67
- conexión al proceso DN25 según DIN 11851
- técnica de 4 hilos

**descripción general**

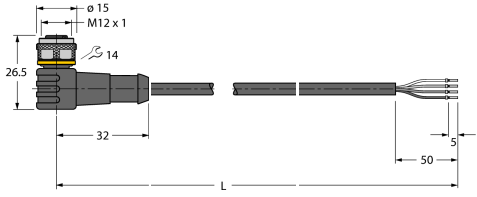

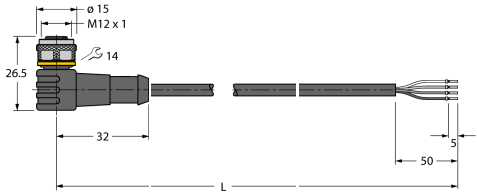
Los transmisores de temperatura se utilizan para la detección y monitorización de temperaturas con el fin de optimizar y controlar un proceso.

Las aplicaciones más comunes son en construcción de plantas y maquinaria, así como en la industria de procesos.

El elemento principal de la sonda de temperatura es un resistor dependiente de la temperatura.

<b>Designación de tipo</b>	TP-504A-DN25K-H1141-L035
N° de identificación	9910431
<b>Rango de temperatura</b>	-50...120 °C
Rango de detección de temperatura	-58...248 °F
Elemento de medición	Elemento de medición Pt100, DIN EN 60751, clase A
Precisión	0,15 °C + 0,002 ·  t  (-30 ...350°C)
Tiempo de respuesta	t0,5 = 3 s / t0,9 = 10 s en agua @ 0,2 m/s
Profundidad de inmersión (L)	35 mm
<b>Tipo y clase de protección</b>	IP67
<b>Condiciones ambientales</b>	
Temperatura ambiente	-40...+120 °C
<b>Carcasa</b>	
Material del sensor	acero inoxidable, AISI 316L
Conexión de procesos	racor roscado conforme a la DIN11851
Conexión eléctrica	Conector, M12, 4 polos
Resistencia a la presión	40 bar
<b>Condiciones de referencia conforme a IEC 61298-1</b>	
Temperatura	15...+25 °C
Presión atmosférica	860...1060 hPa abs.
Humedad	45...75 % rel.
Alimentación auxiliar	24 VCC
<b>MTTF</b>	2283 según SN 29500 (ed. 99) 20 °C

**Accesorios de cableado**

Modelo	N° de identificación		Dibujo acotado
WKC4.4T-2/TEL	6625025	Cable de conexión, conector hembra M12, acodado, 4 polos, longitud de cable: 2m, material de la funda: PVC, negro; homologación cULus; disponibles otras longitudes de cable y variantes, véase <a href="http://www.turck.com">www.turck.com</a>	
RKC4.4T-2/TXL	6625503	Cable de conexión, conector hembra M12, recto, 4 polos, longitud de cable: 2m, material de la funda: PUR, negro; homologación cULus; disponibles otras longitudes de cable y variantes, véase <a href="http://www.turck.com">www.turck.com</a>	
WKC4.4T-2/TXL	6625515	Cable de conexión, conector hembra M12, acodado, 4 polos, longitud de cable: 2m, material de la funda: PUR, negro; homologación cULus; disponibles otras longitudes de cable y variantes, véase <a href="http://www.turck.com">www.turck.com</a>	
RKC4.4T-P7X2-10/TXL	6626184	Cable de conexión, conector hembra M12, recto, 4 polos, LED, longitud de cable: 10m, material de la funda: PUR, negro; homologación cULus; disponibles otras longitudes de cable y variantes, véase <a href="http://www.turck.com">www.turck.com</a>	